

Quick Start Guide



LM-X210BMW

Certificação Anatel

Modelo - LM-X210BMW



Produto beneficiado pela Legislação de informática.

HOMOLOGAÇÃO ANATEL

Este produto está homologado pela Anatel, de acordo com os procedimentos regulamentados pela Resolução nº 242/2000 e atende aos requisitos técnicos aplicados, incluindo os limites de exposição da Taxa de Absorção Específica referente a campos elétricos, magnéticos e eletromagnéticos de radiofrequência, de acordo com as Resoluções nº 303/2002 e 533/2009.

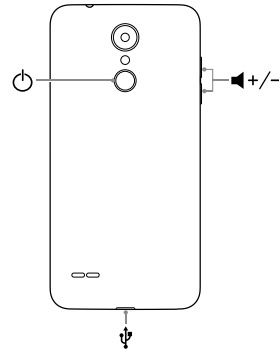
RESOLUÇÃO 680 – ANATEL

"Este equipamento não tem direito à proteção contra interferência prejudicial e não pode causar interferência em sistemas devidamente autorizados."

Para maiores informações consulte o site da ANATEL www.anatel.gov.br

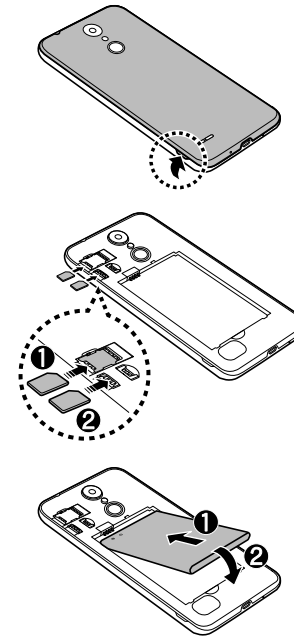
Visão Geral

Para ligar o telefone, pressione e segure o por alguns segundos.



Acesse www.lg.com/br para obter a versão eletrônica completa do manual e informações adicionais.

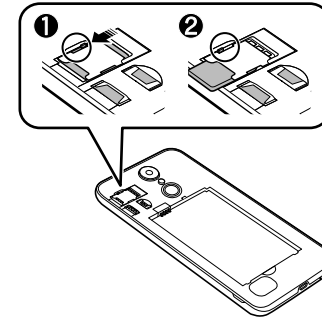
Inserindo o cartão Nano-SIM e a Bateria



Use sempre um cartão Nano-SIM original fornecido pela operadora.

Removendo o cartão Nano-SIM

Empurre o pino à esquerda do slot do cartão Nano-SIM, conforme indicado na imagem abaixo.



Acessórios

Esses acessórios estão disponíveis para uso com o seu telefone.

Modelos inclusos ou compatíveis:

Bateria: BL-45F1F	Adaptador de TV LG: EBX62208420 EBX62208421
Adaptador de viagem: MCS-02BR2 MCS-02BS MCS-V01BR	Cabo de dados: Incluso
Fone de ouvido: EAB64468444	

- Os itens descritos acima são compatíveis com o seu aparelho, podem ser opcionais e não necessariamente acompanham o produto. Um ou mais modelos pode não estar descrito neste manual, para ver a lista completa de acessórios verifique o manual online acessando o site www.lg.com/br.
- Utilize sempre acessórios originais LG. Os itens fornecidos são desenvolvidos para este dispositivo e podem não ser compatíveis com outros dispositivos.
- Os itens fornecidos com o dispositivo e todos os acessórios disponíveis podem variar, dependendo do fornecedor, região ou serviço.
- Você pode adquirir os acessórios separadamente em uma revenda ou assistência autorizada.

Coleta inteligente



Como descartar seu aparelho, bateria e acessórios de forma adequada

- Não é recomendável o descarte de aparelhos celulares, pilhas, baterias e acessórios em lixo comum. Após o uso, estes itens devem ser descartados de forma adequada, sob pena de ocasionarem danos ao meio ambiente e à saúde humana.
- A LG criou o Programa Coleta Inteligente para facilitar e viabilizar o descarte adequado de aparelhos celulares, pilhas e baterias.
- Através do Programa Coleta Inteligente, a LG disponibiliza pontos de coleta em localidades diversas, incluindo Assisências Técnicas Autorizadas da LG Electronics. Para mais informações visite o site <http://www.lg.com/br/suporte/coleta-seletiva> ou contate nosso SAC através do número 4004-5400 (Capitais e Regiões Metropolitanas) ou 0800-707-5454 (demais localidades).
- Note que, ao depositar os aparelhos celulares na urna coletora, você estará doando à LG Electronics, em caráter irrevogável, permanente e sem possibilidade de retratação, os objetos descartados.

ATENÇÃO

Ao depositar os aparelhos celulares nas urnas coletoras, os dados que eventualmente estiverem armazenados nos aparelhos são de sua responsabilidade e em nenhuma hipótese poderão ser atendidas solicitações de recuperação destes dados.

Assim, antes de realizar o descarte, lembre-se de:

- Remover o cartão SIM e, se necessário, desabilitar seu aparelho celular na operadora de telefonia respectiva;
- Caso necessário, a fim de evitar perda de informações, fazer cópia de seus dados pessoais e certificar-se de que todos foram removidos do aparelho celular;
- Desligar seu aparelho celular.

KnockON

Toque duas vezes na tela para ligá-la ou desligá-la.

- Esta opção está disponível somente com Temas de início fornecidos pela LG. Ela pode não funcionar corretamente com Temas personalizados ou instalados pelo usuário.
- Quando tocar a tela, use a ponta dos dedos e não a unha.
- Para o correto funcionamento da função KnockON, certifique-se que o Sensor de Proximidade/Luminosidade não está bloqueado por um adesivo ou outro objeto.

Ligando a tela

Toque duas vezes no centro da tela.

- Tocar a parte superior ou inferior da tela pode diminuir o reconhecimento.

Desligando a tela

Toque duas vezes a barra de estado, uma área vazia da tela inicial ou a tela de bloqueio.

Captura de tela

Você pode capturar a tela que está vendo no aparelho.

Usando um atalho

Pressione e segure a tecla (Ligar/Desligar/Bloquear) e a tecla (Volume) para baixo ao mesmo tempo por pelo menos dois segundos.

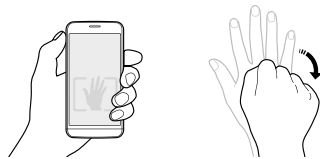
- A tela capturada pode ser vista na pasta **Screenshots** na **Galeria**.

Disparo por gestos

Você pode tirar selfies usando gestos.

Levante a palma da mão aberta até que a câmera frontal detecte a imagem e então feche sua mão.

- Em três segundos a foto será tirada.



- Uma forma alternativa de usar o Disparo por gestos é levantar a mão fechada e então abri-la na direção da câmera frontal.
- Certifique-se de que a palma da sua mão e punho estão dentro das linhas de referência para que a câmera possa detectá-los.

Obrigado por adquirir um produto LG

Aqui você encontrará alguns cuidados para garantir o bom funcionamento e uso do seu novo aparelho.

Cuidado com umidade

Em locais como praia, piscina e banheiros, ou mesmo em dias chuvosos, recomenda-se manter seu aparelho longe da água e protegido de poeira e umidade. Não deixe seu aparelho exposto ao vapor durante o banho ou em saunas.

Caso utilize seu aparelho durante a prática de exercício físico, mantenha-o sempre protegido para evitar o contato com suor ou quedas. Estes cuidados previnem a oxidação de componentes importantes para o funcionamento do aparelho e danos que podem não ser cobertos pela garantia.



Evite flexão e torção

Não flexione ou exerça força sobre o produto continuamente, isso pode levar a danos permanentes no produto, tela, partes e funções. Recomendamos fortemente que não sente sobre o produto ou coloque-o no bolso traseiro da calça.



Cadastro da Conta Google

Não esqueça a conta do Google e a senha que você adicionou no aparelho. Caso tenha esquecido sua senha, por favor, acesse o provedor do e-mail inserido no aparelho e siga as instruções para recuperação da senha.

Restauração de fábrica

Os smartphones que possuem sistema operacional Android 5.1 ou posterior, possuem uma ferramenta de segurança (FRP - Factory Reset Protection) que impede que a conta Google seja removida durante a restauração de fábrica.

Com isso, as informações da conta Google inseridas no aparelho podem ser mandatórias durante o processo de configuração inicial do aparelho.

Cuidados ao carregar a bateria

A bateria pode estar com pouca carga ou descarregada. Por favor, recarregue totalmente a bateria em seu aparelho antes de utilizar. Caso a bateria esteja com carga muito baixa, podem ser necessários alguns minutos na energia até que o aparelho possa ser ligado. Desconecte o carregador (adaptador), durante uma tempestade para evitar choques elétricos ou fogo. Use o carregador em condições normais de temperatura ambiente e somente em ambiente fechado. Para evitar choque elétrico ou fogo, não coloque sobre o fio do carregador objetos pesados, não faça cortes, emendas, dobras, não torça, puxe ou estique o fio.

Use somente acessórios originais

Use somente baterias, carregadores e acessórios originais aprovados especificamente para este modelo. Ao usar outros tipos de carregadores e baterias, você coloca sua segurança e saúde em risco. Usar carregadores diferentes dos especificados, como carregadores portáteis ou veiculares, pode danificar a bateria.



- Danos decorrentes do uso indevido e/ou impróprio do produto, em desacordo com o Manual de Instruções podem não ser cobertos pela garantia.

LG Collect

O serviço LG Collect foi criado para auxiliar no reparo de produtos compactos, como aparelhos celulares, em regiões onde não existe uma Assistência Técnica Autorizada LG. Consulte todos os detalhes sobre o serviço LG Collect no nosso site www.lg.com/br/suporte

Como usar o LG Collect?

- Para fazer solicitações do serviço LG Collect, acesse o website da LG (www.lg.com/br), clicando na opção "Suporte".
- Clique em "Agendar Reparo" ou "Solicitar Instalação", preencha os dados solicitados.
- De posse das informações inseridas no site, caso seja elegível ao serviço, você receberá um e-mail com o número de e-ticket e instrução de postagem.
- Após a postagem ser efetuada pelo cliente em uma agência dos Correios, o aparelho será encaminhado a uma Assistência Técnica Autorizada LG para análise e, se necessário, um reparo.
- Assim que o serviço for concluído, o aparelho retornará ao cliente para o endereço cadastrado no momento da solicitação do serviço.

Se necessário, o serviço de LG Collect poderá ser solicitado através do nosso SAC.

